

# VERMIETUNG EXPOSÉ

Stand: 13.01.2021

## Objekt

Kurze Straße 2  
Wohnung 1.2

## Lage

59846 Sundern  
Stadtmitte

## Flächen

Anzahl Zimmer: 3  
Etage: Erdgeschoss  
Stellplatz Pkw: ja  
Kellerraum: ja  
Balkon/Terrasse: ja  
Wohnfläche gesamt: 83,06 m<sup>2</sup>

## Kosten

Kaltmiete je m<sup>2</sup>: 7,95 Euro monatlich  
Nebenkosten: 2,00 Euro pro m<sup>2</sup> monatlich inkl. Heizkosten  
Stellplatz Pkw: 30,00 Euro monatlich

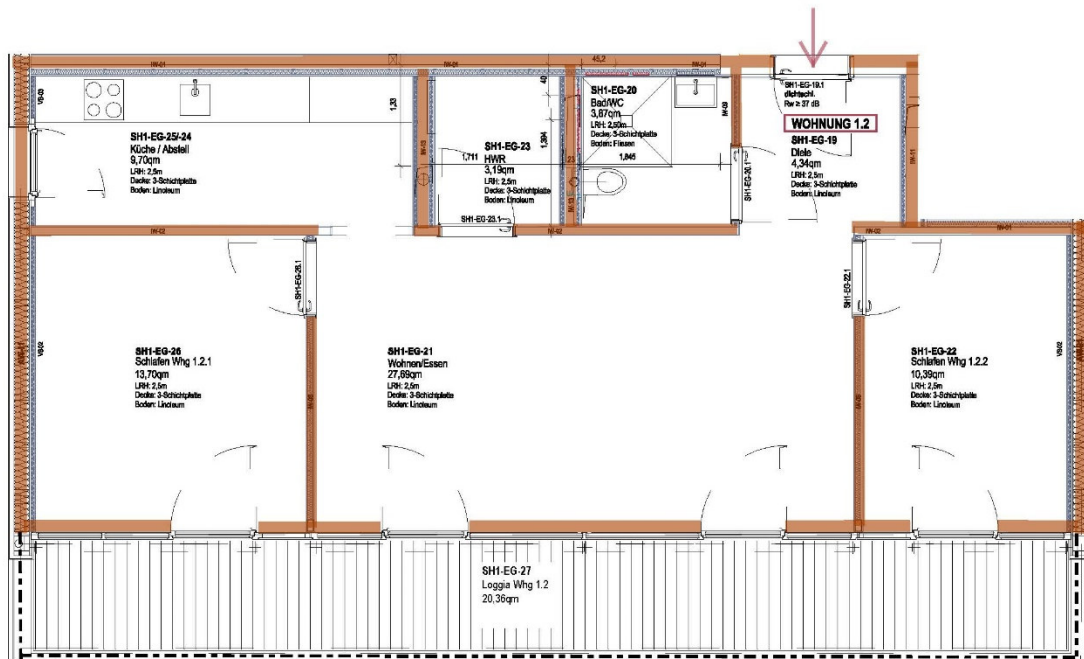
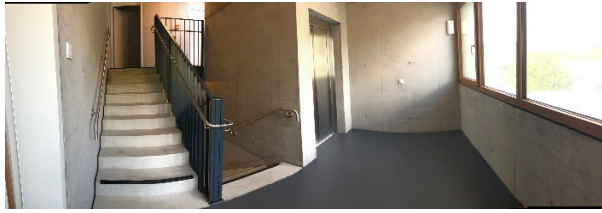
## Details/ Besonderheiten

- Baujahr 2020
- Barrierefrei / Aufzug in alle drei Etagen
- Niedrigenergiehaus
- Befeuerungsart Holzpellets

## Bilder



# VERMIETUNG EXPOSÉ



## VERMIETUNG EXPOSÉ



### **Kontakt**

Josefsheim gGmbH

Vermietung: Christine Schültke

Heinrich-Sommer-Str. 13

59939 Olsberg

Telefon 02962 800 3224

[c.schueltk@josefsheim-bigge.de](mailto:c.schueltk@josefsheim-bigge.de)

[www.josefsheim-bigge.de](http://www.josefsheim-bigge.de)