

VERMIETUNG EXPOSÉ

Stand: 13.01.2021

Objekt

Kurze Straße 2
Wohnung 1.5

Lage

59846 Sundern
Stadtmitte

Flächen

Anzahl Zimmer: 3
Etage: 1. Obergeschoss
Stellplatz Pkw: ja
Kellerraum: ja
Balkon/Terrasse: ja
Wohnfläche gesamt: 83,06 m²

Kosten

Kaltmiete je m²: 7,95 Euro monatlich
Nebenkosten: 2,00 Euro pro m² monatlich inkl. Heizkosten
Stellplatz Pkw: 30,00 Euro monatlich

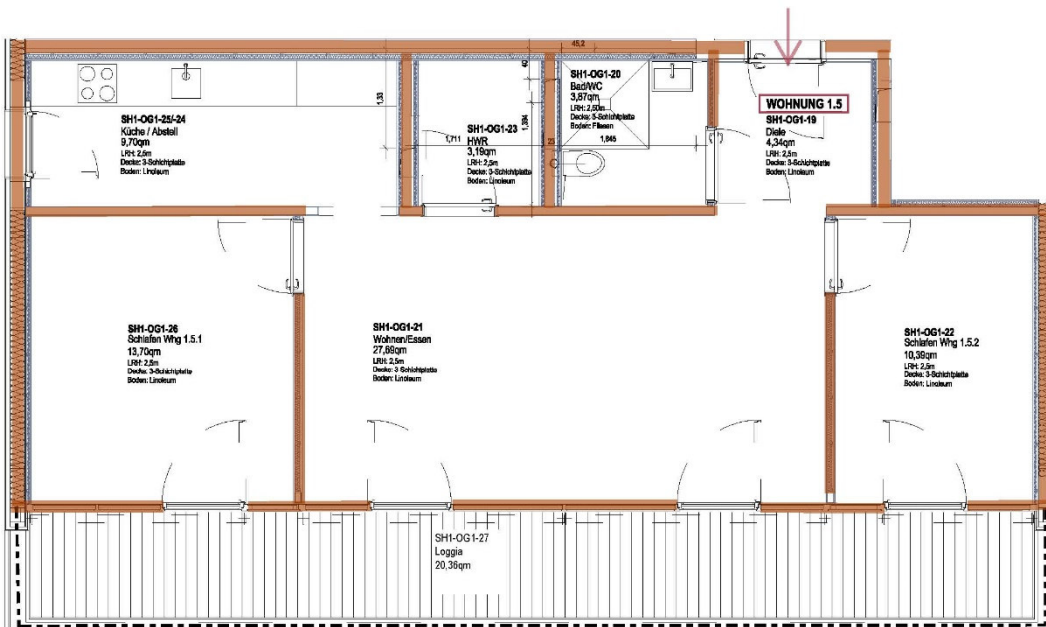
Details/ Besonderheiten

- Baujahr 2020
- Barrierefrei / Aufzug in alle drei Etagen
- Niedrigenergiehaus
- Befeuerungsart Holzpellets

Bilder



VERMIETUNG EXPOSÉ



VERMIETUNG EXPOSÉ



Kontakt

Josefsheim gGmbH

Vermietung: Christine Schültke

Heinrich-Sommer-Str. 13

59939 Olsberg

Telefon 02962 800 3224

c.schueltk@josefsheim-bigge.de

www.josefsheim-bigge.de