

VERMIETUNG EXPOSÉ

Stand: 13.01.2021

Objekt

Kurze Straße 2a
Wohnung 2.5

Lage

59846 Sundern
Stadtmitte

Flächen

Anzahl Zimmer: 3
Etage: 1. Obergeschoss
Stellplatz Kfz: ja
Kellerraum: ja
Balkon/Terrasse: ja
Wohnfläche gesamt: 79,67 m²

Kosten

Kaltmiete je m²: 7,95 Euro monatlich
Nebenkosten: 2,00 Euro pro m² monatlich inkl. Heizkosten
Stellplatz Kfz: 30,00 Euro monatlich

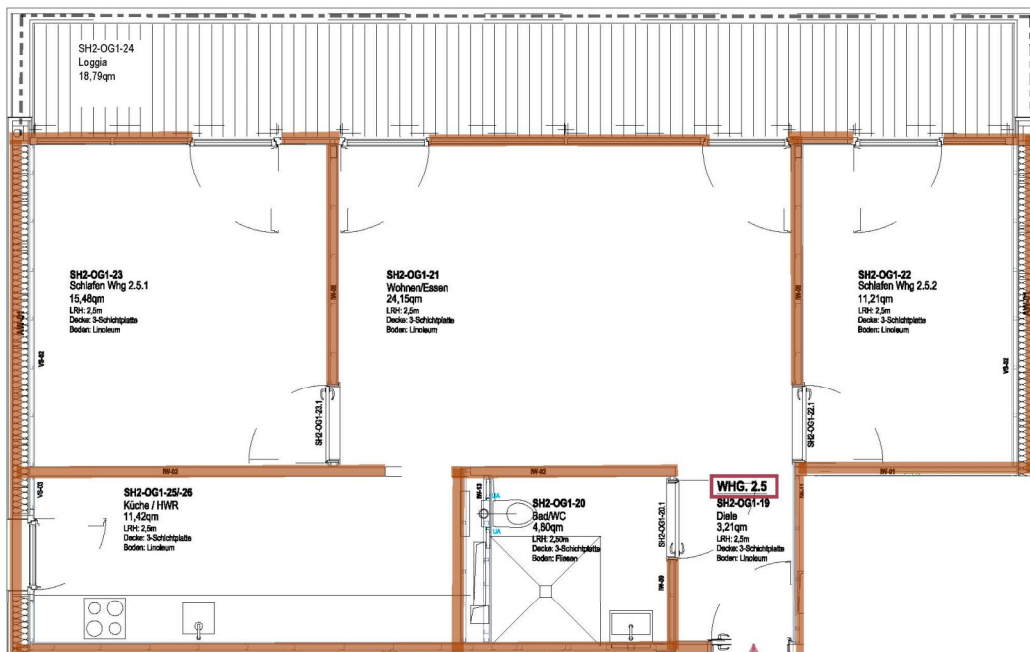
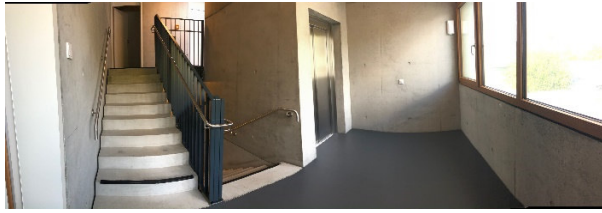
Details/ Besonderheiten

- Baujahr 2020
- Barrierefrei / Aufzug in alle drei Etagen
- Niedrigenergiehaus
- Befeuungsart Holzpellets

Bilder



VERMIETUNG EXPOSÉ



2 |||

VERMIETUNG EXPOSÉ



Kontakt

Josefsheim gGmbH

Vermietung: Christine Schültke

Heinrich-Sommer-Str. 13

59939 Olsberg

Telefon 02962 800 3224

c.schuelcke@josefsheim-bigge.de

www.josefsheim-bigge.de